

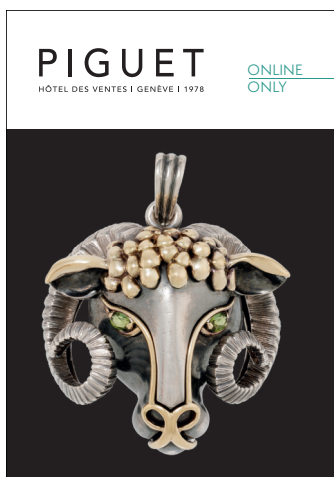
PIGUET

HÔTEL DES VENTES | GENÈVE | 1978

DIEGO GIACOMETTI

Mercredi 10 juin 2026





ONLINE ONLY



Suivez-nous @piguet_hdv

ORDRE DES VACATIONS VENTES AUX ENCHÈRES ONLINE

VENTE ONLINE ONLY SUR PIGUET.COM

PIGUET
ONLINE

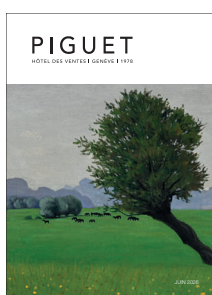


CLÔTURE DES ENCHÈRES DÈS 12 HEURES

Lundi 8 juin	N° 1001 à 1091 N° 1092 à 1197 N° 1198 à 1498	Numismatique, Phaléristique, Arts de l'Antiquité Grands vins Arts de la table, Art Nouveau et Art Déco
Mardi 9 juin	N° 1499 à 1589 N° 1590 à 1719 N° 1720 à 2091	Arts d'Orient et d'Extrême-Orient Arts premiers, Art sacré, Objets d'art et de collection Luminaires, Pendules, Mobilier, Tapis
Mercredi 10 juin	N° 2092 à 2295 N° 2296 à 2674	Livres et manuscrits, estampes Tableaux et sculptures
Jeudi 11 juin	N° 2675 à 2684 N° 2685 à 2801 N° 2802 à 3041 N° 3042 à 3140 N° 3141 à 3270 N° 3271 à 3452 N° 3453 à 3788	Cadeaux Hermès Maroquinerie de luxe et accessoires de mode Montres, Horlogerie, Stylos, Accessoires Un siècle de joaillerie Objets Précieux, Montres de poche <i>Bijoux under 1000</i> (bijoux à moins de CHF 1000) Bijoux modernes, Haute joaillerie

Attention, commission 25% + TVA 8,1% soit 27,03% TTC
(pour les lots munis d'un *, consultez les conditions de vente)

CATALOGUE A FEUILLETER SUR PIGUET.COM



Catalogue
principal



Livres,
Manuscrits
et Estampes





PIGUET

HÔTEL DES VENTES | GENÈVE | 1978



Suivez-nous @piguet_hdv

ORDRE DES VACATIONS

VENTES AUX ENCHÈRES PUBLIQUES
À GENÈVE

Ouverture des portes: 30 min. avant la vacation

MERCREDI 10 JUIN - VENTE EN SALLE



Attention, la vacation débute à 18 h !

N° 1 à 9
N° 10 à 37

Objets précieux
Tableaux et Sculptures

Attention, commission 25% + TVA 8,1% soit 27,03% TTC
(pour les lots munis d'un *, consultez les conditions de vente)

EXPOSITIONS À GENÈVE

sur inscription le 4 juin 2026

Enregistrement online sur piguet.com

Exposition publique du 5 au 7 juin 2026

PROCHAINES VENTES

21-24 septembre 2026 à Genève

Exposition publique: 18-20 septembre 2026 de 12h00 à 19h00

Délai de consignation: 17 juillet 2026

 Bureaux à Genève
HDV Hôtel des Ventes SA
Rue Prévost-Martin 51 | 1205 Genève
Tél +41 22 320 1177
www.piguet.com | info@piguet.com

 Bureaux à Lausanne
Enchères - inventaires - expertises
Place Saint-François 4 | 1003 Lausanne
Tél +41 21 613 7111
www.piguet.com | lausanne@piguet.com

Par le ministère de M^e Curtin, huissier judiciaire

Lots de couverture: 37 et 3057

PAIEMENT ET REMISE DE LOTS DANS NOS LOCAUX DE GENÈVE

Vendredi 12 juin de **11h00 à 17h00**

Samedi 13 juin de **10h00 à 14h00**

Lundi 15 juin de **11h00 à 17h00**



MODES DE PAIEMENT

Nous vous prions de vous reporter à l'article 1 et 12 des conditions de ventes.

Par virement bancaire

Selon IBAN indiqué sur votre facture. Vous pouvez retirer vos achats dès la réception électronique de votre paiement sur notre compte.

En espèces

Les paiements cash inférieurs à CHF100'000 sont admis. Les cartes d'identité et provenances des fonds pourront être demandées.

Par cartes de débit et crédit avec une majoration entre 1% et 3%

Maestro, Postcard, TWINT, VPAY, Visa débit, Mastercard débit, Visa, Mastercard, American Express et UnionPay.

Les chèques ne sont pas acceptés

TVA

Vous pouvez être exemptés de la TVA suisse (sauf pour les lots avec un *) si vous fournissez à notre département administratif bids@pignet.com un document attestant d'un domicile fiscal hors de Suisse. Ce service est facturé CHF50.- uniquement lors de la première demande.



RETRAIT ET EMBALLAGE

Uniquement pendant les 3 jours ci-dessus, Pignet Hôtel des Ventes met à votre disposition du personnel pour vous aider à emballer succinctement vos achats et à les transporter jusque dans votre véhicule.

Le retrait des objets lourds et/ou volumineux se fait sur RDV durant les journées de remise des lots.

Mobilier, lustres, objets lourds et encombrants: transporteur obligatoire

Attention: sauf autorisation écrite, Pignet Hôtel des Ventes n'assume pas la responsabilité d'emballer les objets en porcelaine, en verre ou en cristal ou de dépendre les lustres. De ce fait, les employés de l'Hôtel des Ventes n'ont pas l'autorisation d'emballer ces objets pour vous.



DÉPÔT

Les acheteurs sont priés de retirer leurs achats dans les 8 jours suivant la fin de la vente. **Les objets qui n'auront pas été retirés dans les délais ou dont le transport n'aura pas été organisé, seront sans avis préalable transportés et stockés en garde-meubles aux risques et aux frais de l'acheteur** (se reporter à l'art. 15 des conditions de vente)

NOUVELLE RÉGLEMENTATION EUROPÉENNE

Depuis son entrée en vigueur le 28 juin 2025, certains articles fabriqués hors de l'UE pourraient ne plus être importés dans l'UE.

L'autorité douanière de l'État membre de l'UE par lequel les biens entrent dans l'Union est responsable de la délivrance de la licence d'importation ou de la validation de la déclaration de l'importateur. Il est du devoir de l'acheteur de se renseigner avant de miser.



L'Hôtel des Ventes est partenaire de The Art Loss Register.

Tous les lots dont l'estimation est égale ou supérieure à CHF 2000 ont été contrôlés par *The ALR*.

The Art Loss Register est un organisme qui possède une des plus grandes bases de données du monde d'objets volés ou spoliés.

TRANSPORT ET ENVOI POSTAL: FAIRE LIVRER SES ACHATS

Daisy Constantin

responsable du département
shipping@piguet.com



EN SUISSE

Envoi simple : si vous souhaitez un envoi par la Poste Suisse (coût minimum de CHF 30.-) ou par Fedex (coût minimum de CHF 100.-), veuillez nous écrire sur cette adresse : shipping@piguet.com.

Nous envoyons un accusé de réception à vos e-mails qui sont traités par ordre d'arrivée.

Le délai minimum de traitement est de 48 heures. Les premiers envois ont lieu à partir du 16 juin si le paiement nous est parvenu avant le 13 juin.

Envoi par transporteurs : nous pouvons vous communiquer les coordonnées de plusieurs transporteurs privés avec lesquels nous travaillons pour une livraison personnalisée à vos frais.

Lausanne et région : le transport de vos achats vers Lausanne et ses environs peut être organisé par notre équipe lausannoise. Les bureaux de Lausanne peuvent réceptionner pour vous des bijoux et montres pour une somme forfaitaire. Les autres objets peuvent être livrés à domicile dès CHF100. Les livraisons groupées à Lausanne auront lieu le **jeudi 25 juin entre 13h et 18h**. Votre paiement devra être effectué au moins deux jours avant ce délai.

Gstaad et région : un transport personnalisé de vos achats vers Gstaad et ses environs peut être organisé sur demande. Veuillez nous écrire sur cette adresse : shipping@piguet.com



HORS SUISSE

Douanes : des frais de douanes appliqués par votre pays pouvant aller jusqu'à 25% du montant total de la facture s'appliquent systématiquement lors de l'importation d'un lot (selon la législation en vigueur).

Envoi simple : si vous souhaitez un envoi par la Poste Suisse ou par Fedex, veuillez nous écrire sur cette adresse : shipping@piguet.com.

Nous envoyons un accusé de réception à vos e-mails qui sont traités par ordre d'arrivée. Le délai minimum de traitement est de 48 heures. Les premiers envois ont lieu **à partir du 16 juin si le paiement nous est parvenu avant le 13 juin.**

Envoi par transporteurs : Nous pouvons vous communiquer les coordonnées de plusieurs transporteurs privés coutumiers des passages en douane, pour une livraison personnalisée à vos frais.

CITES et restrictions d'importation: les lots contenant des éléments végétaux ou animaliers d'espèce en danger (ivoire, écaille, corail, bois exotiques...), sont soumis à un certificat CITES établi auprès des autorités fédérales suisses. Il est de sa seule responsabilité de l'acheteur d'obtenir les licences nécessaires pour une exportation de Suisse ou une importation dans un autre pays. Piguet ne pourra pas l'assister dans ses démarches. L'acheteur ne pourra pas différer le paiement du prix de ses lots, ni demander l'annulation de leur vente, sous prétexte qu'il serait dans l'impossibilité de l'exporter ou de l'importer.

D'autres restrictions d'importation peuvent toucher certains pays. Il est du devoir de l'acheteur de s'assurer que le pays dans lequel il souhaite recevoir ses objets ne le contraigne pas à des restrictions supplémentaires. Voir article 6a des conditions de Vente.



version
française



English
version

CONDITIONS DE VENTE

VENTE AUX ENCHÈRES AU NOM ET POUR LE COMPTE DE TIERS. LA PARTICIPATION AUX ENCHÈRES IMPLIQUE L'ACCEPTATION INCONDITIONNELLE DES PRÉSENTES CONDITIONS DE VENTE:

Art. 1. - **La vente a lieu strictement au comptant, en francs suisses et sans garantie.** Toutefois, pour permettre un déroulement rapide de celle-ci, il sera établi un bordereau pour chaque acheteur qui doit donner son identité lors de l'adjudication. Les bordereaux (factures) sont payables à la fin de chaque vacation. Des facilités de paiements peuvent être organisées en effectuant un transfert bancaire, **les chèques ne sont pas acceptés. Des paiements cash inférieurs à CHF100'000 sont admis.**

Art. 2. - L'adjudication sera prononcée en faveur du dernier enchérisseur. En cas de litige au moment de l'adjudication, celle-ci sera annulée et le lot immédiatement remis en vente.

Art. 3. - Les huissiers judiciaires et le commissaire-priseur ont le droit d'avancer les enchères, de séparer, joindre ou retirer n'importe quel lot, cela à leur absolue discrétion. Dans le cas où un prix de réserve a été fixé, les huissiers judiciaires se réservent le droit d'enchérir pour le compte du vendeur. Lorsque le prix de réserve fixé par le vendeur n'est pas atteint, il sera passé à la criée du lot suivant par un simple coup de marteau. Les lots invendus pourront être adjugés en gré à gré après la vente dans le respect du prix de réserve.

Art. 4. - **Commissions: L'acheteur paie une échute de 25% en sus du prix d'adjudication de chaque lot, plus TVA 8.1% sur cette échute, soit 27.03% TTC. Aucun supplément n'est perçu pour les mises via notre plateforme internet PIGUET ONLINE. Pour tout acheteur misant via Invaluable, DrouotOnline Interenchères, ePaiLive et ArtFoxLive 3% supplémentaires seront facturés et via LiveAuctioneers, the Saleroom et Lot-Tissimo 5% supplémentaires seront facturés.**

Art 4a. - Pour les lots marqués d'un *, **la TVA due par l'acheteur est calculée sur le prix d'adjudication augmentée de l'échute soit 35.13% TTC.** Cette TVA peut être remboursée sur présentation du papier d'export validé par les douanes suisses.

Art 4b. - Pour les acheteurs domiciliés à l'étranger, la TVA perçue peut être remboursée sur présentation d'une preuve de domicile hors de Suisse. Des frais administratifs de CHF50.- sont appliqués.

Art. 5. - Les surenchères doivent avoir lieu à haute voix, ou par signes traduisant sans équivoque la volonté de surenchérir. Les huissiers judiciaires se réservent le droit de refuser les enchères émanant d'acheteurs inconnus. Le montant minimum des surenchères est fixé à 10%. Toutefois, les huissiers judiciaires pourront modifier ce taux en l'annonçant préalablement.

Art. 6. - L'exposition permettant aux acheteurs de se rendre compte de l'état ou de l'authenticité des objets, il ne sera admis aucune réclamation une fois l'adjudication prononcée. Les objets sont vendus dans l'état où ils se trouvent au moment de l'adjudication. Le présent catalogue a été réalisé avec soin afin que les indications portées soient correctes, toutefois les descriptions ne sont que l'expression d'une opinion et ne constituent pas une garantie.

L'état des cadres et des vitres ne sont pas garantis.

Le catalogue mentionne certains dégâts sans pour autant y établir une liste exhaustive. Aucune mention de l'état n'est indiquée ni pour les tableaux ni pour les lots dont l'estimation basse est inférieure à CHF1000.- Des rapports sur l'état des objets sont disponibles sur www.piguet.com ou sur demande. Les photographies, dimensions et poids sont fournis purement à titre indicatif. Les lots indiqués par le signe Δ, ont fait l'objet de spécifications particulières lors d'un examen du Contrôle fédéral des métaux précieux (CMP) disponibles sur demande ou dans le rapport de condition qui accompagne le lot sur notre site internet.

Art. 6a.- Les acheteurs étrangers doivent se renseigner avant la vente et se conformer aux règles d'importation et d'exportation entre la Suisse et le pays de destination. Piguët Hôtel des Ventes n'est pas en mesure d'apporter une assistance en matière de transport transfrontalier notamment en ce qui concerne les objets comprenant de l'**ivoire, de l'écaille ou d'autre matière soumise à réglementation.** L'acheteur ne pourra pas différer le paiement du prix de ses lots, ni demander l'annulation de leur vente, sous prétexte qu'il serait dans l'impossibilité de l'exporter ou de l'importer. Piguët Hôtel des Ventes porte une attention particulière à remplir ses devoirs de diligence pour que les lots présentés au catalogue soient conformes à la loi sur les transactions de biens culturels (LTBC)

Art. 6b.- Depuis l'entrée en vigueur de la nouvelle réglementation européenne le 28 juin 2025, certains articles fabriqués hors de l'UE pourraient ne plus être importés dans l'UE.

L'autorité douanière de l'État membre de l'UE par lequel les biens entrent dans l'Union est responsable de la délivrance de la licence d'importation ou de la validation de la déclaration de l'importateur. Il est du devoir de l'acheteur de se renseigner avant de miser.

Art. 7. - Les lots doivent être enlevés aux frais et risques de l'acquéreur. Pour éviter des erreurs de livraison et des complications dans le règlement des achats, aucun lot ne sera délivré pendant la durée de la vente. Sauf accord préalable, aucun lot ne sera remis avant le paiement total du prix de vente, surtaxe comprise. Les objets pourront être enlevés par les acheteurs selon les horaires figurant en début du catalogue.

Art. 8. - Tout visiteur est responsable à concurrence du prix moyen d'estimation augmenté des commissions et TVA des dommages qu'il cause, de manière directe ou indirecte, aux objets et lots exposés.

Art. 9. - **Les ordres d'achats écrits sont exécutés avec soin, discrétion et sans frais par les huissiers judiciaires.**

Les enchères par téléphone sont acceptées lorsque les acheteurs sont connus des huissiers judiciaires. Dans le cas d'une enchère téléphonique où la connexion ne peut pas être établie, pour quelque raison que ce soit, Piguët Hôtel des Ventes se réserve le droit d'adjuger le lot à l'enchérisseur absent à 50% de l'estimation supérieure.

Piguët Hôtel des Ventes décline toute responsabilité pour des problèmes de connexions ou pour les offres n'ayant pas été prises en considération quelque soit la cause ou la raison. Tout ordre doit être déposé 48 heures avant la date de la vente.

Toute annulation d'ordres d'achats doit être faite exclusivement par écrit au minimum 24h à l'avance. Pour être valable, l'annulation devra être signée et confirmée par la direction de Piguët Hôtel des Ventes ou les huissiers exclusivement.

Art. 10.- Les profits et risques passent à l'acheteur dès l'adjudication prononcée; il ne devient toutefois propriétaire de l'objet qu'une fois le paiement complet effectué. En cas de défaut de paiement dans les 3 jours, l'acheteur s'expose à des poursuites judiciaires. Il s'expose aussi à l'annulation de la vente selon réquisition du vendeur après un délai de 30 jours, tous frais et commissions demeurant à la charge de l'acheteur.

Art. 11.- Piguët Hôtel des Ventes se réserve le droit de refuser l'accès à ses locaux commerciaux ou d'interdire toute personne de participer à la vente sans indication de motifs ni justification. Piguët Hôtel des Ventes est libre d'écarter une enchère sans en indiquer le motif. Celui qui intentionnellement entrave ou fausse le libre jeu des enchères sera passible de peines de police.

Art. 12.- La facture émise par Piguët Hôtel des Ventes suite à l'adjudication d'un ou plusieurs lots devra être payée dans un délai de 3 jours après la fin de la vacation concernée. Un intérêt débiteur de 1% par mois sera facturé pour tout paiement tardif. **Moyens de paiement:** Piguët Hôtel des Ventes est libre d'accepter ou de refuser un paiement par carte de crédit. Les cartes de débit et crédit peuvent induire des frais de gestion entre 1% et 3% (+TVA) du total de la facture.

Art. 13.- Piguët Hôtel des Ventes se réserve le droit de publier, à des fins publicitaires, des photographies des objets vendus dans ses propres publications et ou à travers d'autres médias.

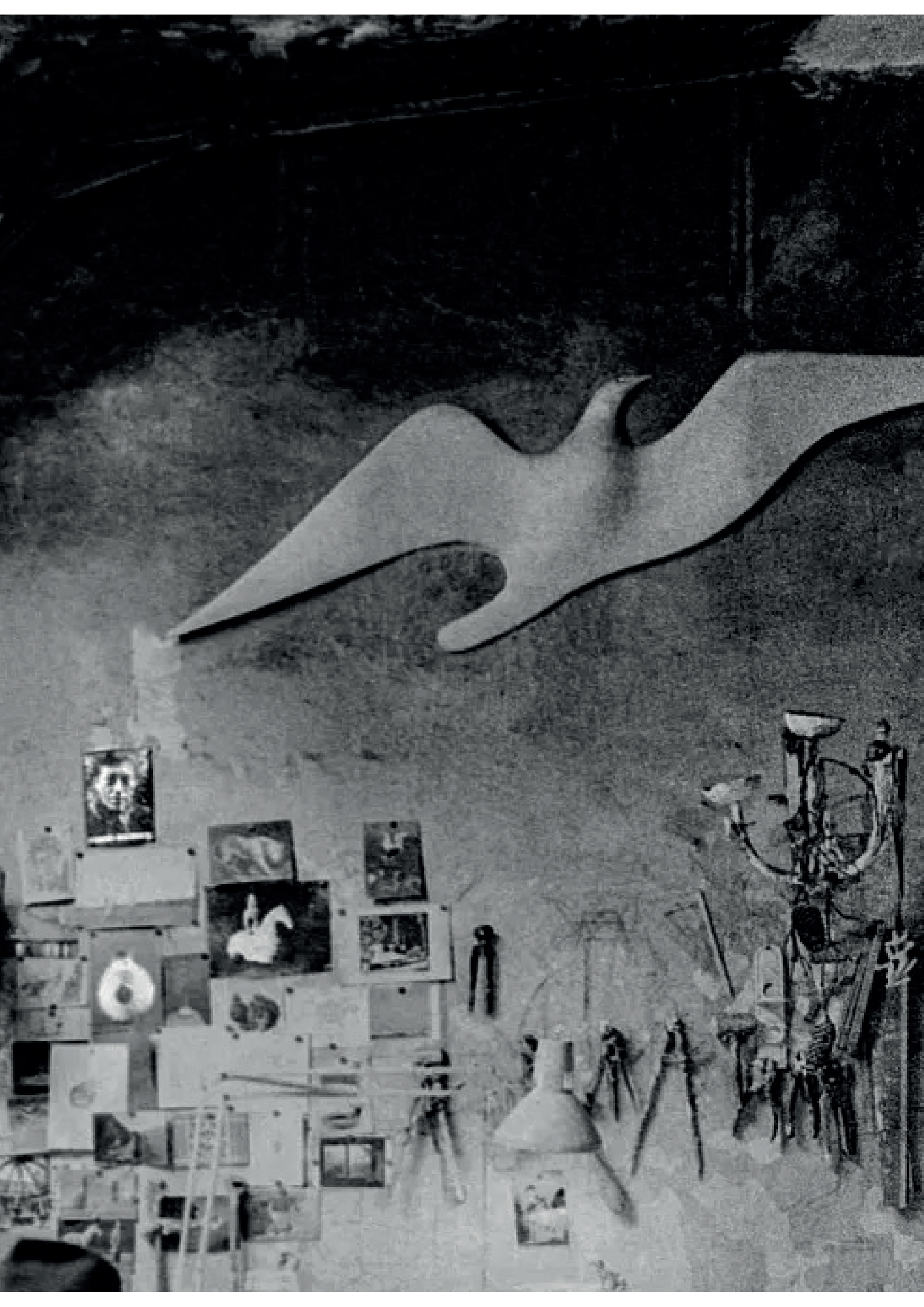
Art. 14. - Tout litige relatif à la vente est soumis à l'application exclusive du droit suisse et à la juridiction des tribunaux du canton de Genève, cela quel que soit le domicile des parties.

Art. 15. - Des frais de garde-meubles d'au minimum de CHF50.- plus TVA par mois commencé et par objet seront facturés pour tout lot non retiré dans les 8 jours (acheteurs) et 30 jours (vendeurs) suivant la dernière vacation. De plus, ils seront transportés en garde-meubles et stockés aux frais et aux risques de l'acheteur/vendeur.

L'acheteur ou le mandant acceptent expressément que l'objet non retiré devienne la propriété de HDV Hôtel des Ventes SA respectivement du transporteur et en autorise la remise en vente dès le moment où les coûts de stockage ou de transport mentionnés ci-dessus dépassent le prix d'estimation basse (acheteur)/prix de réserve (mandant).

Note: sauf indications contraires, les dimensions des tableaux et des meubles sont en centimètres et s'entendent (hauteur x largeur x profondeur). Sauf indications contraires, les livres et les montres sont mesurés en millimètres.

Piguët® et Hôtel des Ventes® sont des marques de HDV Hôtel des Ventes SA - CHE-112.797.222 TVA





DIEGO GIACOMETTI (1902-1985)

2 OEUVRES:



TABLE GRECQUE



PROMENADE DES AMIS

DIEGO GIACOMETTI (1902-1985)

TABLE GRECQUE



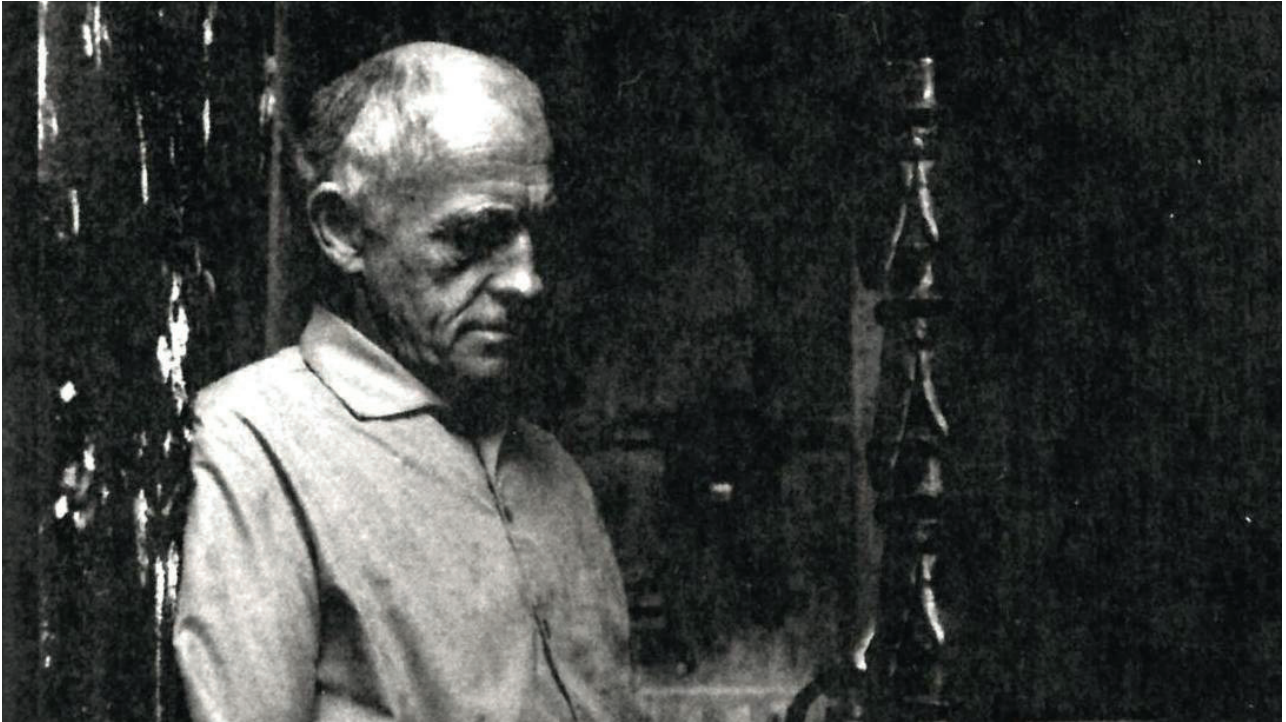
**22. Diego Giacometti (1902-1985), «Table grecque», c. 1965, bronze patiné brun, plateau en verre, 45x111,8x81,5 cm
200.000-300.000**

Œuvre authentifiée selon le processus mis en place par la succession Diego Giacometti. Un certificat sera délivré à l'acquéreur, daté du 06.02.2026

Provenance : Probablement Marguerite Segard, née Prouvost (1906-2000), puis resté dans la famille jusqu'à ce jour

Bibliographie : Michel Butor, Diego Giacometti, Paris, 1985, p. 141 (une autre épreuve illustrée); Françoise Francisci, Diego Giacometti, catalogue de l'oeuvre, Paris, 1986, vol. I, p. 78 (une autre épreuve illustrée); Daniel Marchesseau, Diego Giacometti, Paris, 1986, p. 64 (une petite épreuve illustrée); Daniel Marchesseau, Diego Giacometti, Sculpteur de meubles, Editions du regard, Genève, 2018, p.149, (une petite épreuve illustrée)





La façade de l'hôtel de Bérulle

Issu d'une dynastie d'artistes comprenant son père Giovanni, ses frères Alberto, Bruno et son cousin Augusto, Diego se démarque par sa capacité à transformer le mobilier en œuvre d'art.

Arrivé à Paris en 1927, il rejoint Alberto et devient à la fois son modèle favori et son praticien hors-pair. Dans les années 1930, ils collaborent notamment à la réalisation d'une commande de mobilier du décorateur Jean-Michel Frank dont le résultat est d'une modernité radicale.

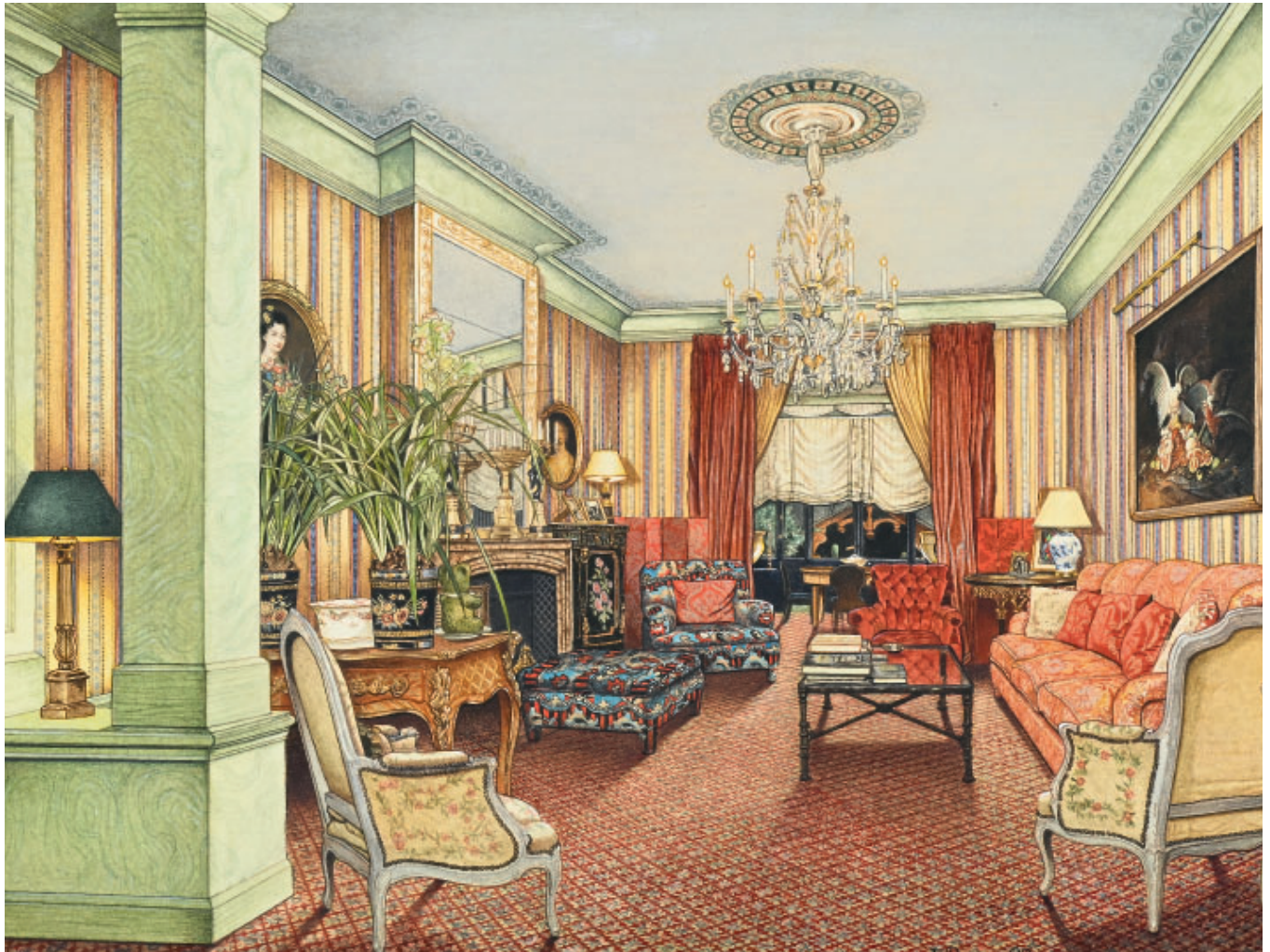
Évoluant durant cette période dans l'ombre d'Alberto, la Seconde Guerre mondiale marque toutefois un tournant pour Diego : son grand-frère retourne en Suisse tandis qu'il demeure à Paris. Cette période de séparation amorce ainsi son émancipation artistique aboutissant à son propre langage visuel. Il collabore avec de grands collectionneurs et institutions, parmi lesquels Hubert de Givenchy et Elsa Schiaparelli, et participe à d'importantes commandes, notamment pour la Fondation Maeght ou le musée Picasso. Ces commanditaires de renom sont séduits par son œuvre personnelle singulière, à la croisée de la sculpture et du design.

Cette *Table grecque*, composée de quatre montants droits reposant sur des pieds scandés par des disques et reliés par une entretoise en X, se distingue par ses lignes géométriques.

Diego délaisse également son bestiaire habituel au profit de lignes plus épurées, ces deux éléments stylistiques renforçant la référence à l'architecture grecque. Cet écho à l'Antiquité grecque est finalement amplifié par la matérialité brute et vibrante du bronze travaillé à la main et patiné de brun, évoquant un vestige archéologique.







Aquarelle du salon avec le lot 22 in situ de l'hôtel du 38 rue Fortuny

La Table grecque que la Maison Pignet a le privilège de mettre aux enchères provient de la collection de la famille Prouvost-Segard et très probablement de Marguerite Ségard (1906-2000). Par sa naissance, elle appartient à la puissante famille Prouvost, dont l'essor économique et l'influence culturelle marquent profondément le XXe siècle. Son oncle, Jean Eugène Prouvost, s'affirme dans le paysage industriel français en développant dès 1911 La Lainière de Roubaix, devenue dans l'entre-deux-guerres la filature la plus moderne d'Europe. Dès l'après-guerre, il devient également une figure majeure de la presse fran-

çaise en construisant un véritable empire médiatique comprenant notamment Le Figaro, Paris Match, Marie Claire ou Paris Midi.

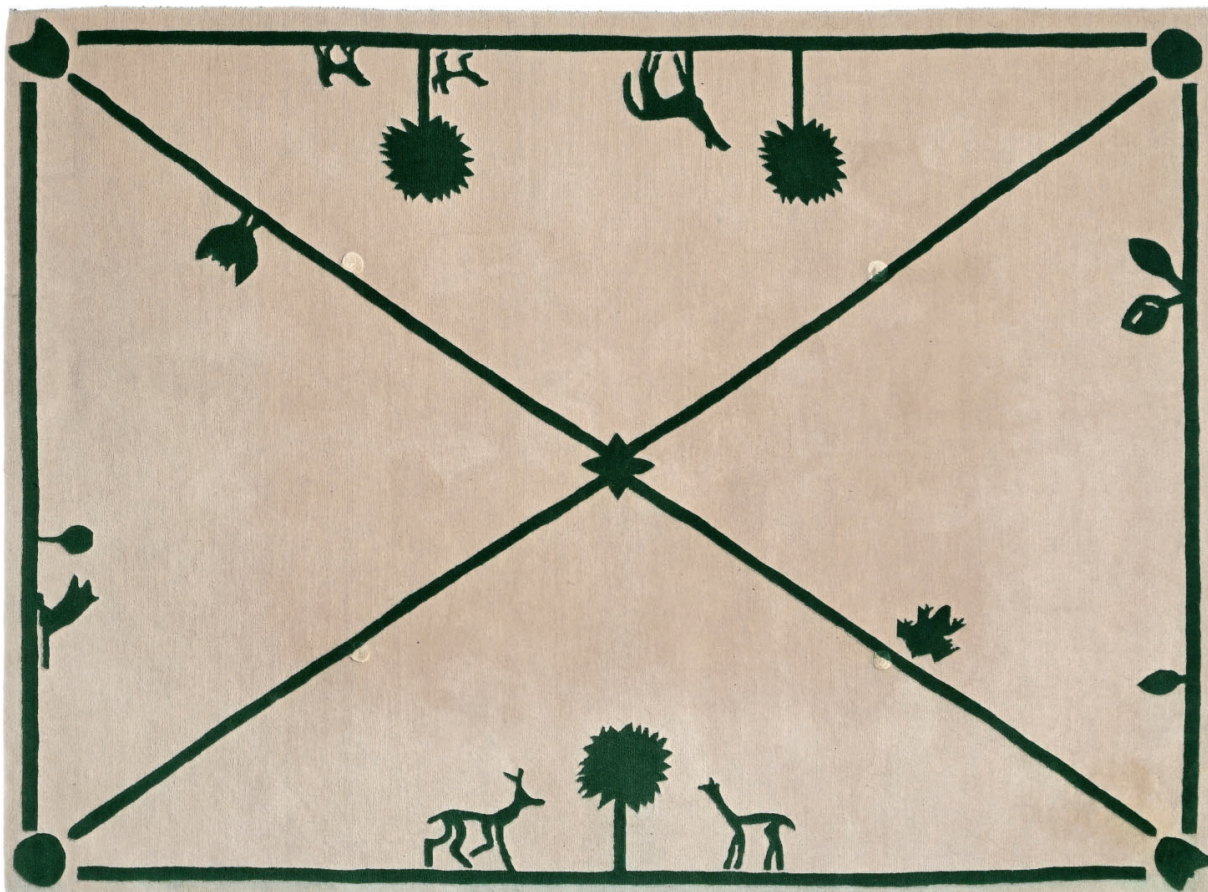
Par son mariage en 1927 avec Jacques Ségard (1901-1983), industriel et administrateur de l'entreprise de son oncle, Marguerite Segard rejoint une autre lignée d'industriels et de notables du Nord. Héritière de cette double appartenance, elle s'installe avec son mari à l'hôtel de Bérulle dans le VIIe arrondissement de Paris. Evoluant au milieu des élites industrielles et culturelles parisiennes, les époux

constituent une importante collection d'art comprenant entre autres des œuvres de Manet, Monet, Léger et Bonnard.

A la fin du XXe siècle, la table orne l'un des salons de l'hôtel particulier familial du 38 rue Fortuny, dans le XVIIe arrondissement de Paris. Sortie des salons de la rue Fortuny lors d'un déménagement, elle fut entreposée en garde-meuble en Suisse. Progressivement oubliée au fil du temps, elle est restée protégée des regards avant de réapparaître récemment à la faveur d'un inventaire de succession.

DIEGO GIACOMETTI (1902-1985)

LA PROMENADE DES AMIS



**23. Diego Giacometti (1902-1985), «La promenade des amis», 1985, tapis en laine tissée à la main, signé et numéroté sur l'étiquette au dos 21/100, modèle créé en 1984, 179x238,7 cm
15.000-25.000**

Provenance : Galerie Bailly, Paris, 2020; collection privée, Suisse (acquis directement de la provenance précédente)





COMMENT PARTICIPER À LA VENTE ONLINE

Scannez
pour accéder
au catalogue

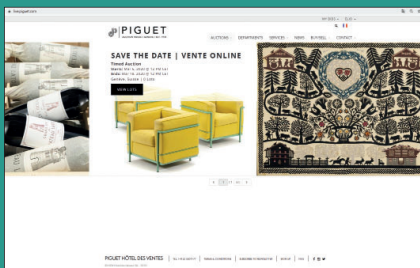


Sur Internet

1

Consulter les catalogues

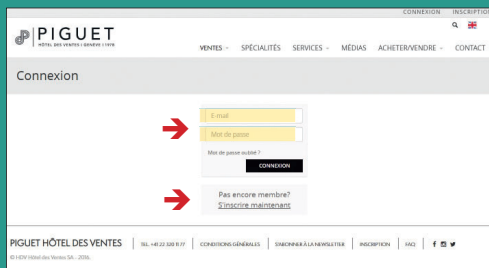
2185 lots sur piguet.com



2

S'identifier ou créer un compte

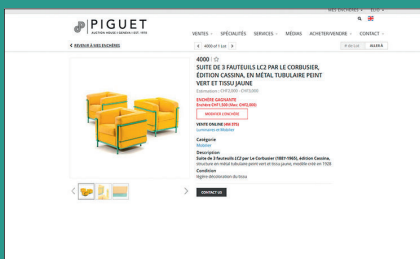
Identifiez-vous avec votre compte piguet.com ou créez votre compte, c'est simple et rapide !



3

Placez des mises

Choisissez vos lots favoris et misez



4

Suivez vos lots

Notifications automatiques par email ainsi que sur l'app. Piguet à chaque surenchère



App. smartphone

Remplir un ordre d'achat traditionnel

La vente se déroule exclusivement en ligne sur Piguet.com

Les ordres d'achats écrits sont néanmoins acceptés et traités avec soin.

Un ordre d'achat est disponible à la fin de ce catalogue

PIGUET		ORDRE D'ACHAT		Informations	
HÔTEL DES VENTES & GENEVE S 1178		VENTE ONLINE		Hôtel des Ventes SA Rue Philippe Murin 51 1205 Genève - Suisse Tel. +41 22 220 11 77 Fax +41 22 220 14 74 info@piguet.com www.piguet.com	
		6-18 MARS 2020			
Vous pouvez saisir par ordre d'achat écrit en remplissant cette feuille. Tout ordre écrit doit nous parvenir au plus tard le lundi 15 mars à 12H00. Tout ordre sera enregistré sur la plateforme online.					
LOT N°	DESCRIPTION DU LOT	MONTANT MAXIMUM EN CHF (hors commission et TVA)			
<p>La participation à la vente implique l'acceptation inconditionnelle des conditions de vente de l'Ordre d'achat écrits. Les dispositions sur internet piguet.com/conditions-ventes-online. Toute information relative sur cet ordre d'achat sera utilisée pour créer votre compte et valider vos mises sur notre site.</p> <p>Le paiement est dû immédiatement après la vente. Les reports de paiement sont règlementés sur notre site web. Aucune réclamation ne sera traitée sur l'authenticité ou l'état des lots.</p>					
PRÉNOM		NOM			
ADRESSE					
CODE POSTAL	VILLE	PAYS			
TELEPHONE PRIVE/PROFESSIONNEL		MOBILE			
E-MAIL		FAX			
J'ai lu et compris les conditions de vente et les accepte intégralement. FORM N° 008-11-23/21-2020					
LIEU, DATE		SIGNATURE			
<p>Conditions de vente consultables sur notre site: piguet.com/conditions-ventes-online Vente aux enchères au nom et pour le compte de tiers au comptant en francs suisses et sans garantie</p> <p>Commission 20% hors internet inclus (à TVA 7.7% sur comex - à 20% TTC) Commission pour lots moins d'art: 25% à TVA 7.7% sur comex et adjudication: 25.25% TTC à TVA 4.4% à TVA 4.4%</p>		<p>MODÈS DE PaiEMENT</p> <p>Cash Virement bancaire Carte de débit Carte de crédit (+ 3%)</p>		<p>LIVRAISON</p> <p>Contactez nous pour des offres personnalisées de transport et assurance: info@piguet.com</p>	

Tout ordre d'achat écrit doit être reçu au plus tard 24 heures avant le début de la vente.

LOT N°	DESCRIPTION DU LOT	MONTANT MAXIMUM EN CHF (hors commission et TVA)

La participation à la vente implique l'acceptation inconditionnelle des conditions de vente de *HDV Hôtel des Ventes SA* imprimées dans le catalogue disponibles sur internet. Le paiement est dû **immédiatement** après la vente.
Aucune réclamation ne sera admise sur l'authenticité ou l'état des lots.
Plus de détails sur <http://www.pignet.com/fr/conditions-ventes>

PRÉNOM NOM

ADRESSE

CODE POSTAL VILLE PAYS

TÉLÉPHONE PRIVÉ/PROFESSIONNEL MOBILE

E-MAIL

Veuillez m'envoyer les factures par e-mail jusqu'à nouvel ordre (merci de cocher cette case)

J'ai lu et compris les conditions de vente et les accepte intégralement.

For juridique: Genève
TVA N° CHE-112.797.222

LIEU, DATE _____ SIGNATURE _____



PIGUET.COM